

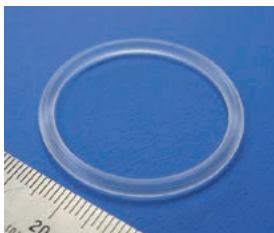
演示： 高附加值 硅胶成形



LSR成形 (Liquid Silicone Rubber)

LSR是液态硅胶的简称。

LSR射出成形是将冷树脂注入加热模具，在模具内进行化学反应和固化，最后成为成形件。一般将主剂和固化剂两液混合。硅胶具有优异的耐热性和耐化学性，被广泛应用于从日用品到工业零件和医疗产品等各种产品中。



O型密封圈



奶瓶的奶嘴



薄型透镜

普通LSR射出成形的特点

【需要专门的供料装置】

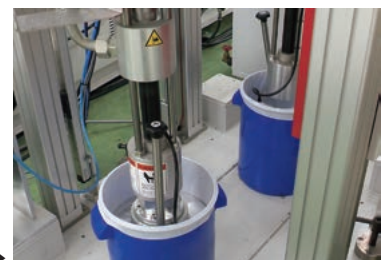
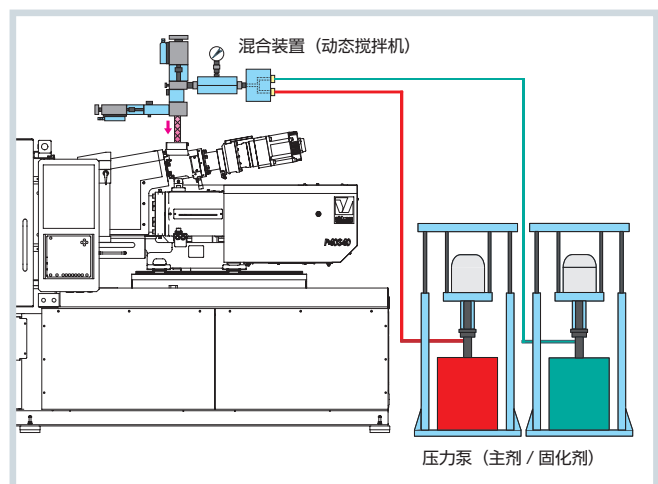
因为它是液态材料，不是像颗粒状固体，所以需要专用的供料装置，如压力泵和动态搅拌机。

【模具构造】

为了减少由粘度较低而容易出现的毛刺，模具排气槽需要设计得较浅，通常会导致模具内的漏气比较严重。另外，不能通过直顶杆脱模，需要在产品取出上下功夫。

【射出成形方面的特点】

由于粘度低，在射出填充过程中容易逆流，并且因为弹性压缩比大，很难控制精细的注塑速度和压力。因此它比一般的射出成形更难。



压力泵 ▶

演示：高附加值硅胶成形

沙迪克LSR注塑机的特点

【热固性树脂专用结构】

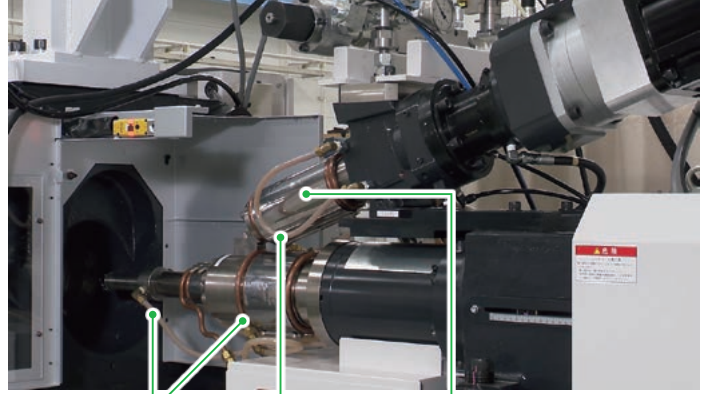
为了防止硅胶固化，缩短供料部分的预塑缸长度和螺杆长度，优化冷却水管。

【V-LINE®】

其特点是可以让模具的填充量保持稳定。

柱塞射出装置能够对液体材料进行精确地计量、填充和保压控制，可以进行保压成形，避免由于过度填充而引起的成形件内部应力破坏。

通过缓冲成形来管理成形状态，而不是由内联式螺杆机进行的“裁断成形”，从而提供更稳定的品质。



冷却管道

供料部
(预塑缸 / 螺杆)

演示注塑机

MS150G2-LSR (P28S28)

为LSR成形配备特殊配件

- 模具加热器连接电路
- 空压阀门驱动装置
- 模具抽真空

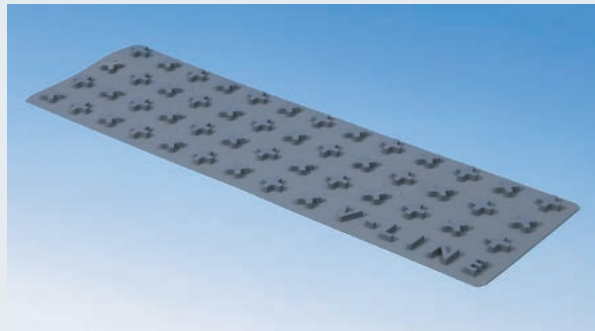


演示成形件

机型:MS150G2-LSR

成形件:车用密封垫圈

演示如何使用高耐热阻燃硅胶,无毛刺高效率成形7mm薄壁和4mm突起的产品。



Sodick Co., Ltd.

<https://www.sodick.co.jp/cn/>

总部 / 技术和培训中心

邮编 224-8522 横滨市都筑区仲町台 3-12-1

TEL : +81-45-942-3111 (总机)

●根据外汇及外贸法的规定, 本公司的产品及其相关技术 (包括程序) 的出口受到监管。此外, 根据美国出口管理规则, 某些产品的再出口也受到限制。因此, 需要提供或出口到日本国外时, 请事先向本公司的销售部门进行咨询。●V-LINE® 是株式会社沙迪克的注册商标。●在不断的研发开发下, 产品规格如有变动恕不另行通知。●本产品目录修订于 2023 年 10 月。